

MeiStream Plus

Klasse C Großwasserzähler für
kaltes Trinkwasser DN 40 ... 150
PN 16



Besondere Merkmale

- Zähler mit MID-Zulassung nach MI 001
- Herausnehmbarer, eichfähiger Messeinsatz (75/33/EWG)
- Einzigartiger Messbereich
- Sehr hohe Belastbarkeit
- Keine Einlaufstrecke notwendig (gemäß OIML R49 und EN 14154)
- Metrologische Klasse C nach EWG 75/33 in horizontaler Einbaulage
- Kurze (WP) und lange (WS) Baulänge nach DIN 19625 und EN 14154 verfügbar
- Messeinsatz kann in Gehäuse der bisherigen Bauart WP-Dynamic eingesetzt werden (weltweit mehr als 500.000 installierte Geräte)
- verwendete Materialien temperaturbeständig bis 70°C
- Zählwerk vorbereitet für HRI-Mei Abgriff
- Weitere Verwendung von Opto-Impulsgebern des Typ OD ist möglich

Anwendung

- Zur Abrechnungsmessung von kaltem Trinkwasser bis 50 °C
- Messung mittlerer bis hoher Durchflüsse
- Messung geringster Durchflüsse in Schwachlastzeiten
- Rohrnetzüberwachung und Leckkontrolle

Optionen

- Mit Encoder Zählwerk für direkte Zählerauslesung über Datenprotokoll (M-Bus; MiniBus, Sensus, IEC 1107)
- Version für den Einsatz in explosionsgeschützten Bereichen
- HRI-Mei werkseitig montiert
- 1/4" Anschluss für Drucksensoren

Zulassungszeichen

Zähler

Lieferkennzeichnung CE M-XX* 0102 *Herstellungsjahr
DE-09-MI001-PTB 012

Messeinsatz

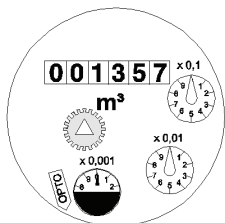
D06 Nennweite:
DN 40 ... 150

6.132.48 Lieferkennzeichnung:
metrologische Klasse C; 30 °C

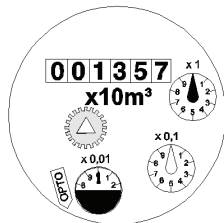
Leistungsdaten

| Nennweite | | DN | 40 | 50 | 65 | 80 | 100 | 150 |
|-----------|---|-------------------|-------|-------|------|-------|------|-------|
| Q5 | Spitzendurchfluss | m ³ /h | 50 | 55 | 60 | 120 | 160 | 400 |
| Q4 | Maximale Belastung nach MID | m ³ /h | 31,25 | 31,25 | 50 | 78,75 | 125 | 312,5 |
| Q3' | Zulässige Dauerbelastung | m ³ /h | 30 | 35 | 40 | 63 | 100 | 250 |
| Q3 | Zulässige Dauerbelastung nach MID | m ³ /h | 25 | 25 | 40 | 63 | 100 | 250 |
| Q2 | Trenngrenze horizontal | m ³ /h | 0,13 | 0,13 | 0,16 | 0,25 | 0,4 | 0,63 |
| Q1 | untere Messbereichsgrenze horizontal nach MID | m ³ /h | 0,08 | 0,08 | 0,1 | 0,16 | 0,25 | 0,4 |
| Q1' | untere Messbereichsgrenze horizontal | m ³ /h | 0,08 | 0,07 | 0,1 | 0,13 | 0,2 | 0,35 |
| Q3/Q1 | max. Messbereich | m ³ /h | 315 | 315 | 400 | 400 | 400 | 630 |
| Q3/Q1 | Standard Lieferkennzeichnung | | 315 | 315 | 315 | 315 | 315 | 315 |
| | Anlauf; Durchschnittswert | | 0,03 | 0,03 | 0,04 | 0,04 | 0,07 | 0,12 |
| Δp | Druckverlust bei Q3 nach EN 14154 | bar | 0,09 | 0,08 | 0,17 | 0,07 | 0,16 | 0,14 |

Zifferblatt



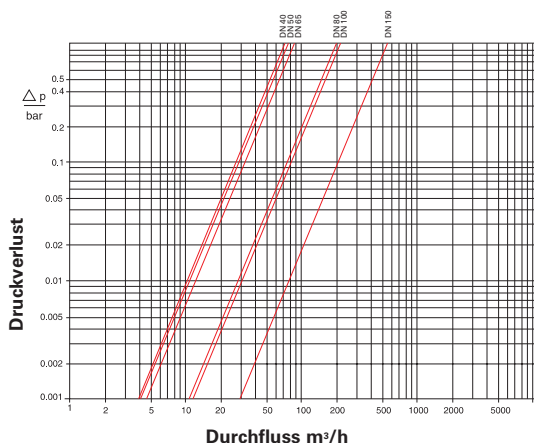
DN 40...100



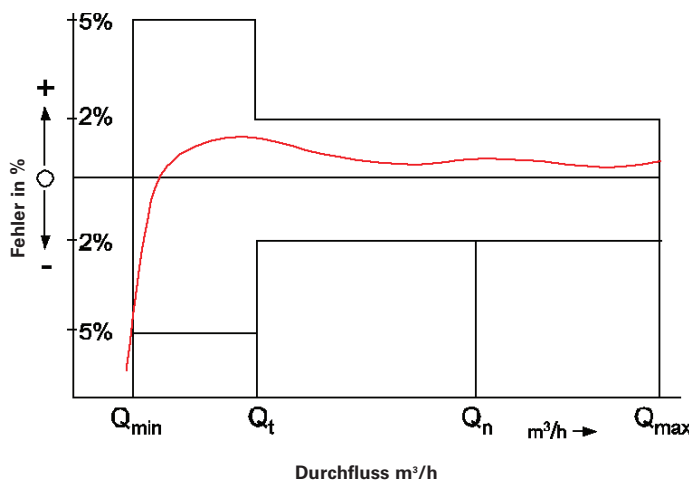
DN 150

| Nennweite DN | Kleinster Skalenwert m ³ | Anzeigebereich m ³ |
|--------------|-------------------------------------|-------------------------------|
| 40 ... 125 | 1000,0005 | 1.000.000 |
| 150 | 0,005 | 10.000.000 |



Typische Druckverlustkurve





Typical Error Curve

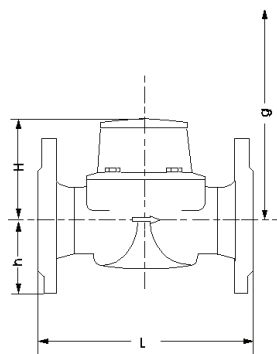


Impulswertigkeiten

| Impulsgeber | | DN 40 ... 125 | Impulswertigkeit | DN 150 |
|------------------------------------|--|---------------------------|------------------|------------------------|
| HRI-Mei (Datenblatt siehe LS 8400) |  | 0,01; 0,05; 0,1 oder 1 m³ | | 0,1; 0,5; 1 oder 10 m³ |
| OD 01 (Datenblatt siehe LB 8300) |  | 0,001 m³ | | 0,01 m³ |
| OD 03 (Datenblatt siehe LB 8300) | | 0,01 m³ | | 0,1 m³ |

| | | |
|------------------|-----------|---|
| Rohrleitung | waagrecht |  |
| Kopf des Zählers | nach oben |  |

Maßbild



Einlaufstrecken

Einbau

- Freie gerade Rohrstrecke vor dem Zähler 0 x DN
- Keine sprunghafte Querschnittsreduzierung unmittelbar hinter dem Zähler

Materials

| | |
|--|---------------------------------|
| Gehäuse | Grauguss |
| Messeinsatz | Kunststoff |
| Messflügel | Kunststoff |
| Wir verwenden außerdem folgende Werkstoffe | Messing Nichtrostender Stahl |

Lieferbare Baulängen

| Nennweite | | 40 | 50 | 65 | 80 | 100 | 150 |
|---------------------------|----|-----|-----------|-----|-----------|-----------|-----|
| Baulänge L WS (DIN / ISO) | mm | | 270 / 300 | 300 | 300 / 350 | 360 / 350 | 500 |
| Baulänge L WP (DIN / ISO) | mm | 220 | 200 | 200 | 225 / 200 | 250 | 300 |

Abmessungen und Gewichte

| Nennweite | | | 40 | 50 | 50 | 50 | 65 | 65 | 80 | 80 |
|-----------|-------------|------|-----|-----|-----|-----|------|------|------|------|
| Maße | Baulänge | L mm | 220 | 200 | 270 | 300 | 200 | 300 | 200 | 225 |
| | Höhe | H mm | 120 | 120 | 120 | 120 | 120 | 120 | 150 | 150 |
| | | h mm | 69 | 73 | 73 | 73 | 85 | 85 | 95 | 95 |
| | Ausbauhöhe | g mm | 200 | 200 | 200 | 200 | 200 | 200 | 270 | 270 |
| Gewichte | Zähler | kg | 7,5 | 7,8 | 9,6 | 9,9 | 10,1 | 12,0 | 13,8 | 14,2 |
| | Messeinsatz | kg | 1,5 | 1,5 | 1,5 | 1,5 | 1,5 | 1,5 | 3,2 | 3,2 |
| | Gehäuse | kg | 6,0 | 6,3 | 8,1 | 8,4 | 8,6 | 10,5 | 10,6 | 11,0 |

| Nennweite | | | 80 | 80 | 100 | 100 | 100 | 150 | 150 |
|------------|-------------|------|------|------|------|------|------|------|------|
| Maße | Baulänge | L mm | 300 | 350 | 250 | 350 | 360 | 300 | 500 |
| | Höhe | H mm | 150 | 150 | 150 | 150 | 150 | 177 | 177 |
| | | h mm | 95 | 95 | 105 | 105 | 105 | 135 | 135 |
| Ausbauhöhe | g mm | 270 | 270 | 270 | 270 | 270 | 356 | 356 | |
| Gewichte | Zähler | kg | 16,3 | 17,7 | 18,2 | 20,0 | 20,2 | 35,9 | 44,2 |
| | Messeinsatz | kg | 3,2 | 3,2 | 3,2 | 3,2 | 3,2 | 5,9 | 5,9 |
| | Gehäuse | kg | 13,1 | 14,5 | 15,0 | 16,8 | 17,0 | 30,0 | 38,3 |

Bestellangaben

| Bezeichnung | Baulänge in mm | Bestellnummer |
|------------------------------------|----------------|-------------------|
| MeiStream Plus DN 40 50 °C / PN16 | 220 | 51401 AHQ1C B1A1X |
| MeiStream Plus DN 50 50 °C / PN16 | 200 | 51401 BHQ1A B1A1X |
| MeiStream Plus DN 50 50 °C / PN16 | 270 | 51401 BHQ1F B1A1X |
| MeiStream Plus DN 50 50 °C / PN16 | 300 | 51401 BHQ1G B1A1X |
| MeiStream Plus DN 65 50 °C / PN16 | 200 | 51401 CIQ1A B1A1X |
| MeiStream Plus DN 65 50 °C / PN16 | 300 | 51401 CIQ1G B1A1X |
| MeiStream Plus DN 80 50 °C / PN16 | 200 | 51401 DKQ1A B1A1X |
| MeiStream Plus DN 80 50 °C / PN16 | 225 | 51401 DKQ1D B1A1X |
| MeiStream Plus DN 80 50 °C / PN16 | 300 | 51401 DKQ1G B1A1X |
| MeiStream Plus DN 80 50 °C / PN16 | 350 | 51401 DKQ1I B1A1X |
| MeiStream Plus DN 100 50 °C / PN16 | 250 | 51401 ELQ1E B1A1X |
| MeiStream Plus DN 100 50 °C / PN16 | 350 | 51401 ELQ1I B1A1X |
| MeiStream Plus DN 100 50 °C / PN16 | 360 | 51401 ELQ1J B1A1X |
| MeiStream Plus DN 150 50 °C / PN16 | 300 | 51401 GNQ1G B1A1X |
| MeiStream Plus DN 150 50 °C / PN16 | 500 | 51101 GNQ1N B1A1X |



Qualitätsmanagementsystem ÖQS-zertifiziert
nach ISO 9001, Reg.-Nr. 3496/0



Sensus GmbH Ludwigshafen
Industriestraße 16, 67063 Ludwigshafen
T: +49 (0) 621 6904-1113 F: +49 (0) 621 6904-1409 Email: info.de@sensus.com www.sensus.com

Sensus GmbH Hannover
Meineckestraße 10, 30880 Laatzen
T: +49 (0) 621 6904-1113 F: +49 (0) 5102 74-3341 Email: info.de@sensus.com www.sensus.com

09001 Änderungen ohne vorherige Mitteilung vorbehalten