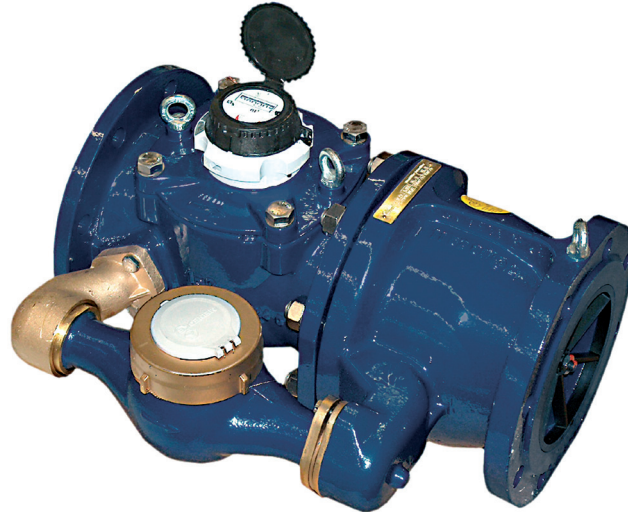


# WPVD 150

Verbundwasserzähler  
für Kaltwasser bis 50 °C  
DN 150



## Besondere Eigenschaften

Hauptzähler mit hydrodynamischer Flügelbalance  
Hauptzähler mit herausnehmbarem Messeinsatz  
Feder-Kompaktventil  
Überflutungssichere Zählwerke (IP 68)  
Optimaler Korrosionsschutz durch Pulverbeschichtung  
Schrauben aus nichtrostendem Stahl  
Als Nebenzähler können alle zugelassenen Hauswasserzähler eingesetzt werden

## Anwendung

Messung von hohen, extrem schwankenden Durchflüssen  
Messung kleinster Durchflüsse für Leckageerkennung  
Ideal für Feuerlöschleitungen

## Zulassungszeichen

6.152

Nennweite DN 150

80.02

Lieferkennzeichnung:  
Metrologische Klasse B  
30 °C

## Optionen

Haupt- und Nebenzähler mit Impulsgebern ausrüstbar  
Schiebeausgleichstück für DIN-Baulänge  
Haupt- und Nebenzähler mit elektronischen Zählwerken ausrüstbar



HYBRID



ENCODER

# Zulässige Einbaulagen

Rohrleitung	waagrecht senkrecht schräg	
Kopf des Zählers	nach oben zur Seite	

Vor dem Zähler muss sich eine freie, gerade Einlaufstrecke der Länge  $3 \times DN$  befinden.

Keine Anforderungen nach dem Zähler.

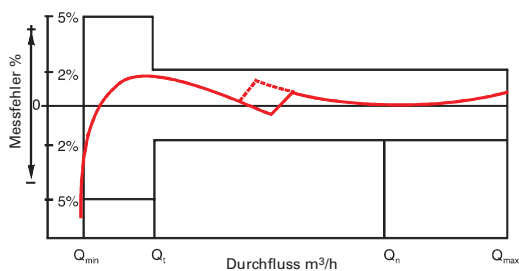
## Leistungsdaten

Nennweite	DN	150
Nenngröße (EWG)	$Q_n$	150
Nenndruck	PN bar	16
maximale Belastung (einige Minuten)	$Q_{max}$ m <sup>3</sup> /h	600
zulässige Dauerbelastung	$Q_n$ m <sup>3</sup> /h	400
Nebenzähler	$Q_n$ m <sup>3</sup> /h	10
Trenngrenze $\pm 2\%$	$Q_t$ m <sup>3</sup> /h	0,15
Umschaltung bei steigendem Durchfluss	m <sup>3</sup> /h	8,3
fallendem Durchfluss	m <sup>3</sup> /h	4,7
Untere Messbereichsgrenze $\pm 5\%$	$Q_{min}$ m <sup>3</sup> /h	0,035

## Impulswertigkeiten

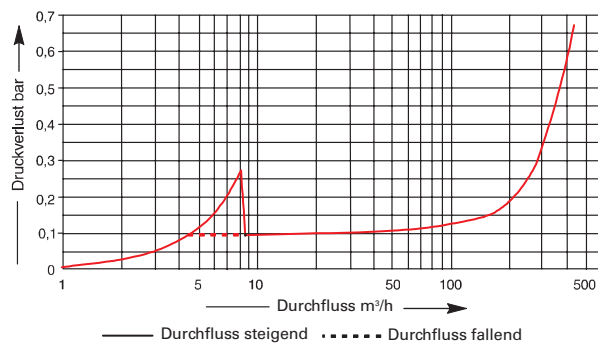
Hauptzähler	RD 01	1 m <sup>3</sup> und 10 m <sup>3</sup>
	OD 01	0,01 m <sup>3</sup>
	OD 03	0,1 m <sup>3</sup>
Nebenzähler	Reed	0,01 m <sup>3</sup> ; 0,1 m <sup>3</sup> oder 1 m <sup>3</sup>

## Typische Messfehlerkurve

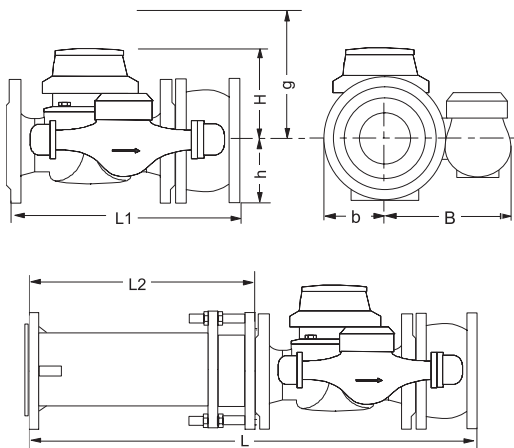


- $Q_{max}$  = Maximale Belastung
- $Q_n$  = Zulässige Dauerbelastung
- $Q_t$  = Trenngrenze  $\pm 2\%$
- $Q_{min}$  = Untere Messbereichsgrenze  $\pm 5\%$

## Typische Druckverlustkurve



## Maßbilder



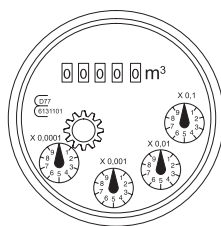
## Maße und Gewichte

<b>Nennweite</b>	<b>DN</b>	<b>150</b>	
<b>Nenngröße</b>	<b>Q<sub>n</sub></b>	<b>150</b>	
Baulänge	L1	mm	500
Nebenzähler	Q <sub>n</sub>		10
Höhe	H	mm	177
	h	mm	135
	g	mm	356
Länge	L2	mm	500±60
	L	mm	1000±60
Breite	B	ca. mm	275
	b	ca. mm	145
Gewichte	Zähler	kg	60
	Messeinsatz	kg	5,5
		kg	32

## Zifferblätter



Hauptzähler



Nebenzähler  
(Typ 420)

## Werkstoffe

	Hauptzähler	Grauguss
	Nebenzähler	Messing
Messeinsatz	Haupt- und Nebenzähler	Kunststoff
Messflügel Nebenzähler	Haupt- und Nebenzähler	Kunststoff
		Kunststoff und nichtrostender Stahl

## Nebenzähler

Standardnebenzähler  
Typ 420



Ringkolbenzähler  
RKD QN 10



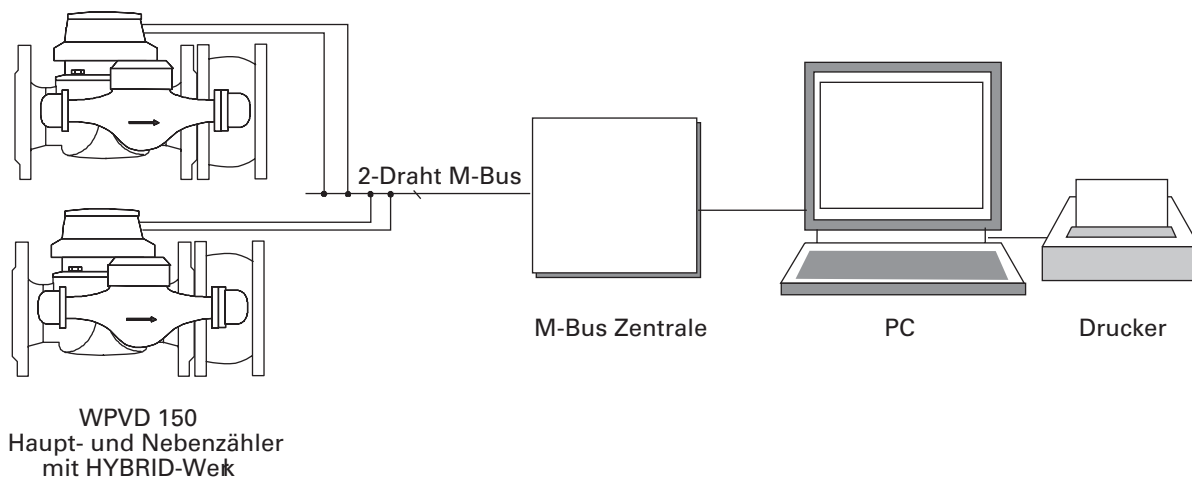
### Standardnebenzähler:

Mehrstrahlflügelradzähler Nassläufer	Typ: 420
--------------------------------------	----------

### Optionen:

Ringkolbenzähler mit Standardzählwerk	Typ: RKD QN 10 Standard
Ringkolbenzähler mit Hybridzählwerk	Typ: RKD QN 10 Hybrid
Ringkolbenzähler mit Encoderzählwerk	Typ: RKD QN 10 Encoder

# Anwendungsbeispiel: Automatische Zählerfernauslesung

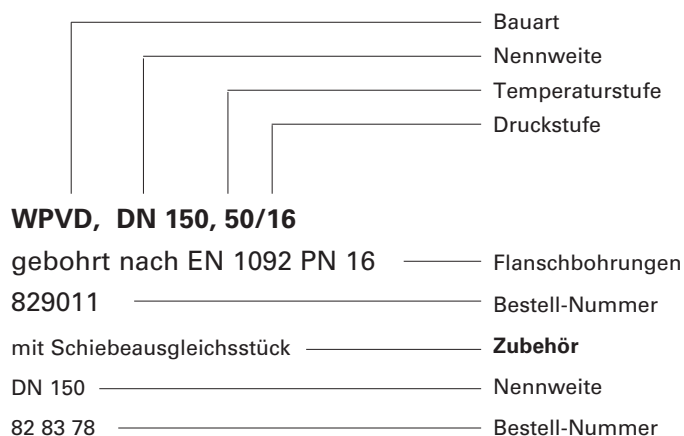


## Lieferbare Ausführungen

<b>WPVD 150</b>	<b>DN</b>	<b>150</b>
	<b>Qn</b>	<b>150</b>
Baulänge	mm	500
Bestell-Nr.		82 90 11

<b>Schiebeausgleichstück DN</b>	<b>150</b>
Baulänge	mm
	500±60
Bestell-Nr.	82 83 78

## Bestellbeispiel



Qualitätsmanagementsystem ÖQS-zertifiziert  
nach ISO 9001, Reg.-Nr. 3496/0