

WP Dynamic

Volumenmessteil
für Warmwasser bis 130 °C
DN 40 ... DN 300 / PN 16



Besondere Eigenschaften

Patentierte hydrodynamische Flügelbalance
Patentierte symmetrische Regulierung
Überflutungssicheres Zählwerk (IP 68)
Zählwerk 360° drehbar
Hohe Überlastbarkeit
Herausnehmbarer Messeinsatz
Mit bis zu 3 Impulsgebern (1 x OD, 2 x RD)
ohne Beschädigung der Eichplombe ausrüstbar
Optimaler Korrosionsschutz durch
Pulverbeschichtung

**Volumenmessteile Druckstufe PN 40
siehe separates Datenblatt**

Anwendung

Messung von hohen, relativ konstanten Durchflüssen

Zulassungszeichen

22.16

Nennweite DN 50 ... 150

96.01

Lieferkennzeichnung:

Metrologische Klasse A

Zulässige Einbaulagen

Rohrleitung	waagrecht senkrecht schräg	
Kopf des Zählers	nach oben zur Seite	

Vor dem Zähler muss sich eine freie, gerade Einlaufstrecke der Länge $3 \times DN$ befinden.

Hinter dem Zähler darf sich der Leitungsquerschnitt nicht sprunghaft verringern.

Technische Daten

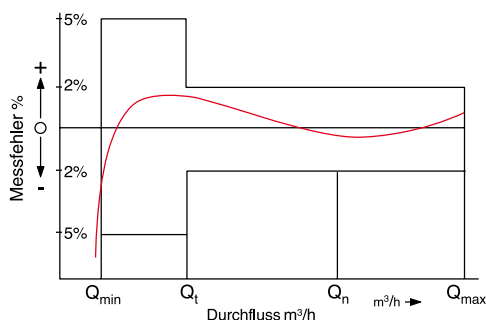
Leistungsdaten WP-Dynamic 130 °C

Nennweite	DN	40	50	65	80	100	125	150	200	250	300	
Nenngröße (nach PTB-A22)	Q _n	10	15	25	40	60		150	250	400	600	
Q _{max}	Maximale Belastung einmal 24 h Q _{max} oder 5 min. 1,2 x Q _{max}	m ³ /h	20	30	60	90	140	200	300	500	1000	1200
Q _n	Zulässige Dauerbelastung (±2%)	m ³ /h	10		25	45	70	100	150	250	500	600
Q _t	Trenngrenze (±2%)	m ³ /h	1,8	1,8	2,0	3,2	4,8	8,0	12	20	45	50
Q _{min}	Untere Messbereichsgrenze (±5%)	m ³ /h	0,6	0,6	1,0	1,4	2,0	3,5	4,5	8	20	25
	Anlauf	m ³ /h	0,25	0,25	0,3	0,35	0,6	1,1	1,7	2,0	10	15

Zum Vergleich: Leistungsdaten nach Zulassungsrichtlinien Klasse B

Nennweite	DN		50	65	80	100	125	150	200	250	300
Nenngröße (nach PTB-A22)	Q _n		15	25	40	60	100	150	250	400	600
Q _{max}	Maximale Belastung (kurzzeitig)	m ³ /h	30	50	80	120	200	300	500	800	1200
Q _n	Zulässige Dauerbelastung	m ³ /h	15	25	40	60	100	150	250	400	600
Q _t	Trenngrenze	m ³ /h	2,25	3,75	6,0		15,0	22,5	37,5	60	90
Q _{min}	Untere Messbereichsgrenze	m ³ /h	0,6	1,0	1,6	2,4	4,0	6,0	10,0	16,0	24,0

Typische Messfehlerkurve



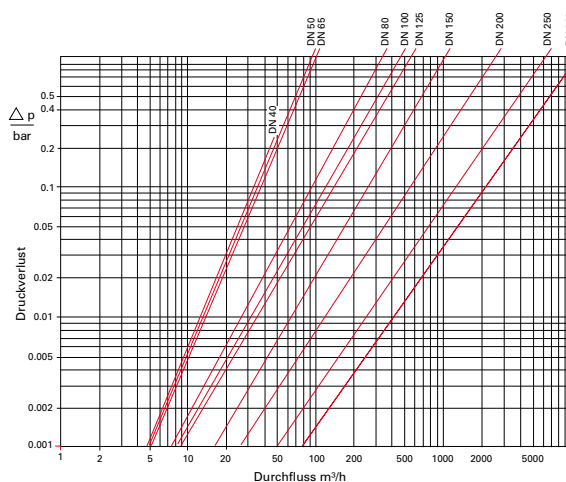
Q_{max} = Maximale Belastung

Q_n = Zulässige Dauerbelastung

Q_t = Trenngrenze ± 2%

Q_{min} = Untere Messbereichsgrenze ± 5%

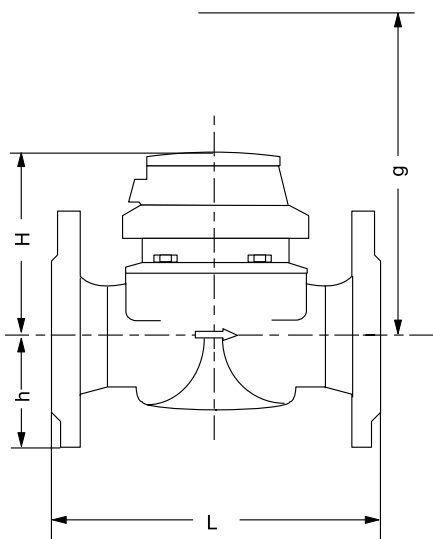
Typische Druckverlustkurve



Maße und Gewichte

Nennweite				40	50	65	80	80	100	125	150	200	250	300	
Nenngröße (nach PTB-A22)				Q_n	10		25	40	40	60	100	150	250	400	600
Maße	Baulänge	L	mm	220	200	200	200	225	250	250	300	350	450	500	
	Höhe	H	mm	120	120	120	150	150	150	160	177	206	231	256	
		h	mm	69	73	85	95	95	105	118	135	162	194	226	
	Ausbauhöhe	g	mm	200	200	200	270	270	270	280	356	441	466	491	
Gewichte			kg	7,4	7,7	10,0	13,6	14,0	18,0	20,5	35,5	50,5	72,3	99,3	
	Messeinsatz		kg	1,4	1,4	1,4	3,0	3,0	3,0	3,0	5,5	7,5	7,5	7,5	
	Gehäuse		kg	6,0	6,3	8,6	10,6	11,0	15,0	17,5	30,0	43,0	71,3	91,8	

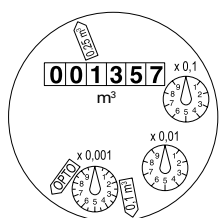
Maßbild



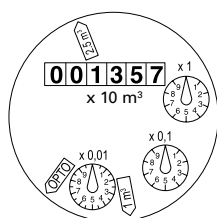
Werkstoffe

Gehäuse	Grauguss
Messeinsatz	
Messflügel	Kunststoff

Zifferblätter



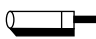
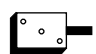
DN 40 ... DN 125



DN 150 ... DN 300

Nennweite DN	Kleinster Skalenwert m³	Anzeigebereich m³
40 ... 125	0,0005	1 000 000
150 ... 300	0,005	10 000 000

Impulswertigkeiten

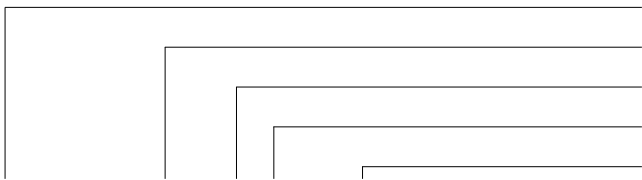
Impulsgeber		Impulswertigkeit	
		DN 40 ... DN 125	DN 150 ... DN 300
RD02 / RD022		0,25 und 0,1 m ³ oder 0,25 und 0,025 m ³	2,5 und 1 m ³ oder 2,5 und 0,25 m ³
OD 02		0,001 m ³	0,01 m ³
OD 04		0,01 m ³	0,1 m ³

Lieferbare Ausführungen

Nennweite	DN	40	50	65	80	80	100
Nenngröße (nach PTB-A22) Qn		10	15	25	40	40	60
Baulänge	mm	220	200	200	200	225	250
Bestellnummer	PN 16	82 85 94	82 85 96	82 85 98	82 86 00	82 86 02	82 86 04

Nennweite	DN	125	150	200	250	300
Nenngröße (nach PTB-A22) Qn		100	150	250	400	600
Baulänge	mm	250	300	350	450	500
Bestellnummer	PN 16	82 86 06	82 86 08	82 87 18	82 87 20	82 87 44

Bestellbeispiel

	Bauart
	Nennweite
	Temperaturstufe
	Druckstufe
	Baulänge
WP-Dynamic, DN 50, 130/16, L= 200 mm, 0,25/0,1 m³	Impulswertigkeiten
gebohrt nach EN 1092 PN 16	Flanschbohrungen
82 85 96	Bestellnummer



Qualitätsmanagementsystem ÖQS-zertifiziert
nach ISO 9001, Reg.-Nr. 3496/0