

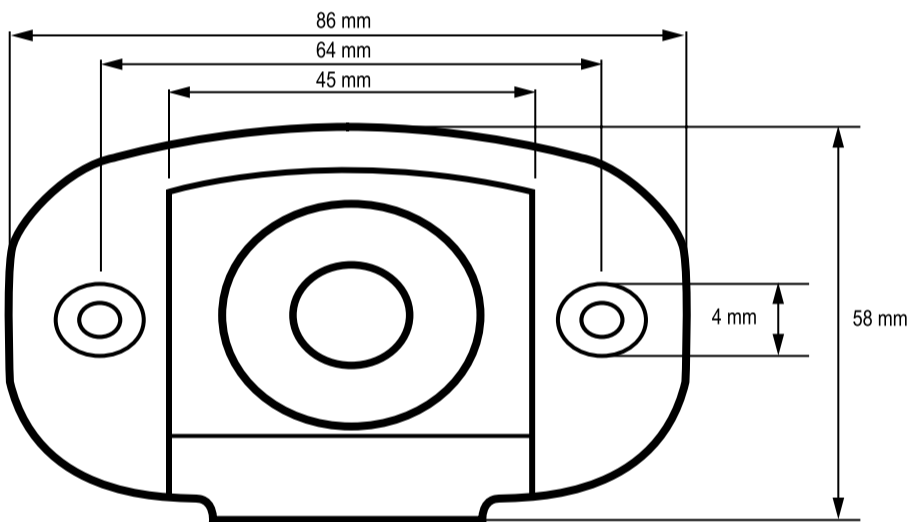
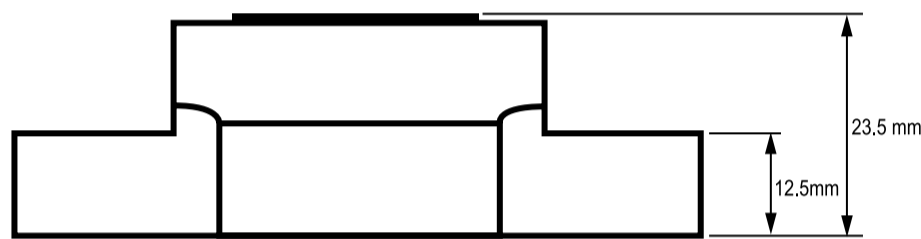
MS 3100

Bedienungsanleitung für Minipad

Das MiniPad ermöglicht dem Anwender das induktive Auslesen von elektronischen Zählwerken und Wärmezählern unter Zuhilfenahme eines mobilen Auslesegerätes (MDE). Das MiniPad lässt sich mit Hilfe zweier Schrauben leicht an die gewünschte Ausleseeinheit montieren. Um die Kabel aus dem Gehäuse zu führen, befinden sich an den Seitenflächen des Gehäuses mehrere Sollbruchstellen. Zur Vermeidung von Feuchtigkeitsbildung innerhalb des Gehäuses, darf die Gehäuserückseite zur Montagefläche nicht abgedichtet werden.

Auslesbare Zählwerke: Dynamic Encoder MiniBus, Dynamic Hybrid, Dynamic Electronic, HRI-Bx, accupuls, HRI-Mei, Residia-M
Auslesbare Wärmezähler: PolluTherm, PolluComE (MiniBus), PolluStatE
Anschluss: Kabelverlängerungen verdrehte 2 - Drahtleitung, min. 0,25 mm², max. 30 m, Anschlussspannung wahlweise 5V oder 8V (nach M -Bus Protokoll IEC 870)
 max. 2 Zählwerke (einen Verbundzähler oder 2 Einzelzähler)
Auslesegeräte: MiniReader in Verbindung mit 2 Zählern (Primäradresse 0,1 od. 2)
 Psion Workabout mit einem mobilen Datenkoppler (MDK)

Programmierung und Auslesung mit einem PC und der MiniCOM Software in Verbindung mit dem MDK-PC.



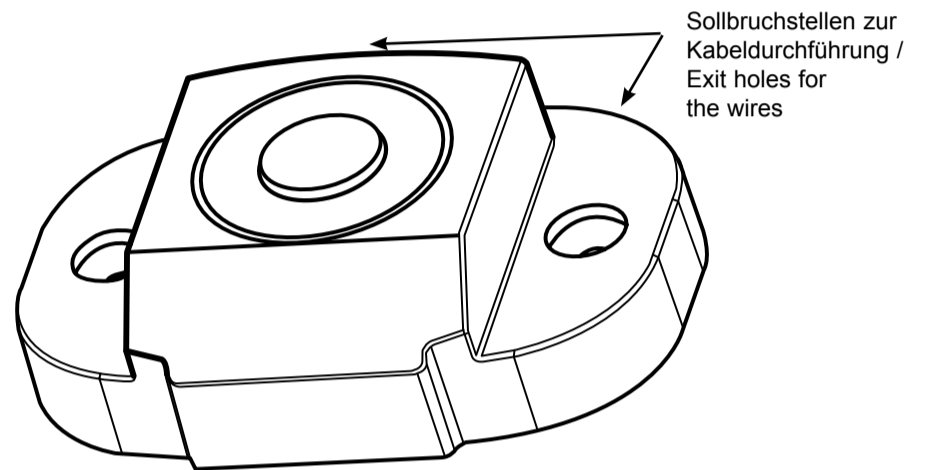
Seitenansicht und Draufsicht / Side elevation and top view

Operating Instructions for Minipad

The Minipad enables the user to inductively read electronic registers using a mobile reading device (MDE). The MiniPad can be easily installed at the desired reading point using two screws. There are holes on the back of the casing for the wires to come through. Do not seal the housing to the mounting surface. Ventilation is necessary to prevent condensation.

Readable registers: Dynamic Encoder MiniBus, Dynamic Hybrid, Dynamic Electronic, HRI-Bx, accupuls, HRI-Mei, Residia-M
Readable heat meters: PolluTherm, PolluComE (MiniBus), PolluStatE
Connection: Twisted Pair cable, min. 0.25 mm², max. 30m cable, Connection voltage either 5V or 8V (according to the M-Bus protocol IEC 870)
 max. 2 registers (one compound meter or two single meters)
Reading equipment: MiniReader (primary address 0,1 or 2)
 MDE (Psion Workabout) with a mobile data coupler (MDK)

Programming and reading may be carried out using a PC running MiniCom software connected to the pad by an MDK-PC inductive sensor.



3D - Ansicht / 3D view



Elektrischer Anschluss / Electrical Connections

Elektrischer Anschluss

Nicht mehr als 2 Zähler anschließen!



Encoder MiniBus*
+5V (rot) / 0V/ (schwarz)

Accupuls
+8V (braun) / 0V/ (weiß)



HRI-Mei**
+8V (grün) / 0V/ (braun)

Residia-M* und HRI-Bx*
+8V (grün) / 0V/ (braun)



Wärmezähler PolluStatE und PolluTherm
+8V (51) / 0V (52)

Wärmezähler PolluComE
+8V (braun) / 0V (weiß)

Electrical connections

Don't connect more than 2 meters!



Encoder MiniBus*
+5V (red) / 0V/ (black)

Accupuls
+8V (brown) / 0V/ (white)



HRI-Mei**
+8V (green) / 0V/ (brown)

Residia-M* and HRI-Bx*
+8V (green) / 0V/ (brown)



Heat meter PolluStatE and PolluTherm
+8V (51) / 0V (52)

Heat Meter PolluComE
+8V (brown) / 0V (white)

* nur 1 Encoder anschließen

** Lesen des 12-stelligen Zählerstandes mit Minireader nur ab Version 2.1

* connect only 1 Encoder

** Reading 12 digit meter index with Minireader only up to version 2.1

MS 3100

Guide d'utilisation pour Minipad

Le MiniPad permet à l'utilisateur d'effectuer une lecture mobile inductive de compteurs d'énergie thermique et de totalisateurs électroniques à l'aide d'un instrument de lecture mobile (MDE). Le MiniPad se monte facilement à l'emplacement choisi pour la lecture : deux vis seulement sont nécessaires. Pour permettre de sortir les câbles du boîtier, plusieurs points destinés à la rupture ont été prévus sur les surfaces latérales de ce dernier. Afin d'éviter la formation d'eau par condensation ou des problèmes d'écoulement d'eau accumulée à l'intérieur du boîtier, celui-ci ne doit pas être scellé de façon étanche à la surface sur laquelle il est monté.

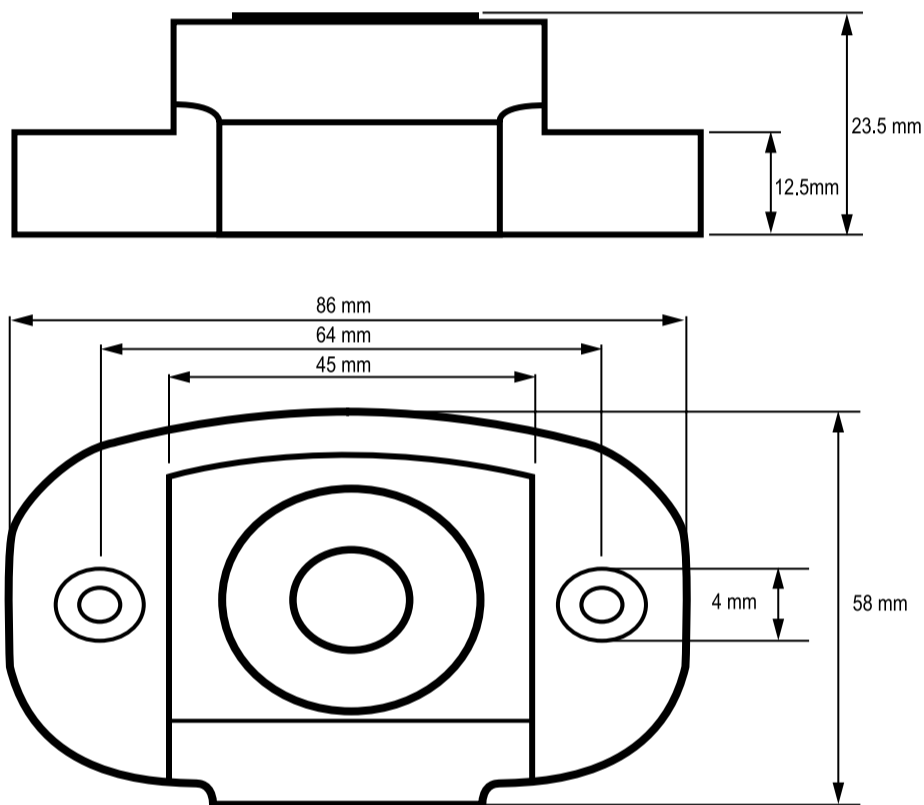
Totalisateurs compatibles: Dynamic Encoder MiniBus, Dynamic Hybrid, Dynamic Electronic, HRI-Bx, accupuls, HRI-Mei, Residia-M

Compteurs d'énergie thermique compatibles: PolluTherm, PolluComE (MiniBus), PolluStatE

Connexion: Câbles de rallonge 2 fils torsadés, min. 0,25 mm², max. 30 m, Tension d'alimentation au choix 5 V ou 8 V (selon protocole M-Bus IEC 870) max. 2 totalisateurs (un totalisateur combiné ou 2 totalisateurs simples)

Instruments de lecture: MiniReader en liaison avec 2 compteurs (adresse primaire 0, 1 ou 2)
Psion Workabout avec un coupleur de données mobile (MDK)

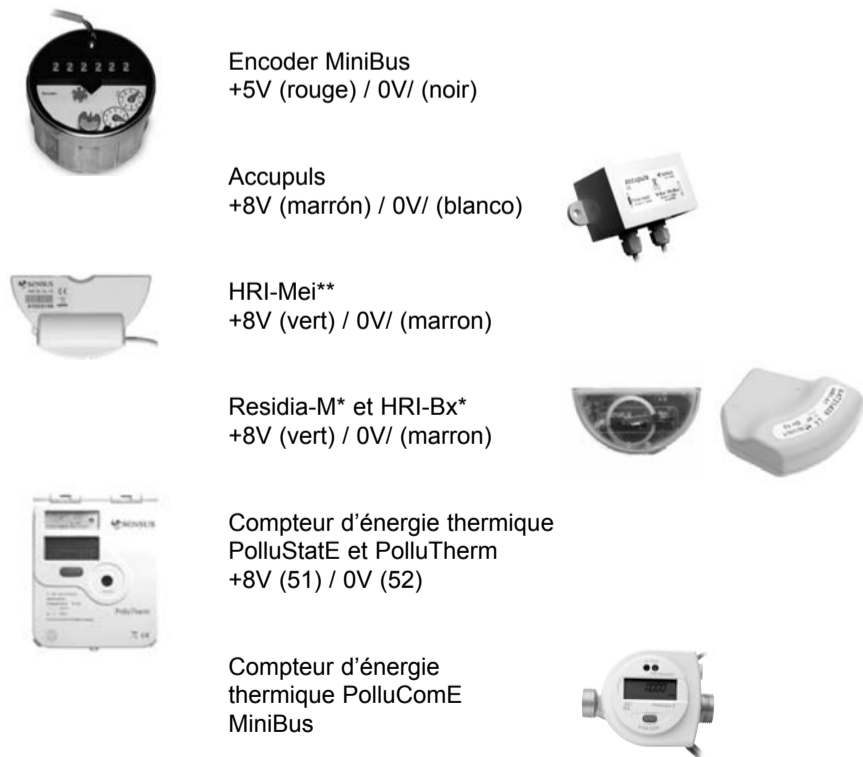
Programmation et lecture par micro-ordinateur et le logiciel MiniCOM en liaison avec le MDK-PC.



Vue de profil et vue du dessus / Vista lateral y vista planta

Connexion électrique

Ne pas connecter plus de 2 compteurs!



* connecte seulement 1 Encoder

** La lecture d'index à 12 Chiffres du compteur avec le MiniReader n'est possible qu'à partir de la version 2.1

Instrucciones de uso para Minipad

El MiniPad permite al usuario de efectuar una lectura móvil inductiva de contadores electrónicos y calorímetros utilizando un equipo de lectura portátil (TPL). El MiniPad se monta fácilmente mediante dos tornillos en la toma de lectura que se desee. Para sacar los cables de la carcasa hay en los laterales varios puntos de rotura. A fin de evitar la formación de condensación o la falta de drenaje del agua acumulada en la carcasa, el contacto entre la carcasa y la superficie de montaje no debe ser estanco.

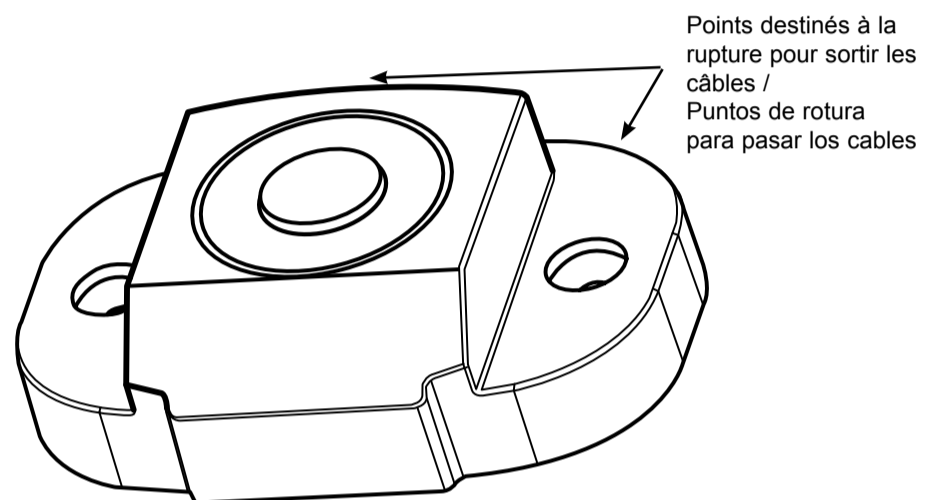
Totalizadores de contadores posibles: Dynamic Encoder MiniBus, Dynamic Hybrid, Dynamic Electronic, HRI-Bx, accupuls, HRI-Mei, Residia-M

Calorímetros posibles: PolluTherm, PolluComE (MiniBus), PolluStatE

Conexión: Cable de 2 hilos trenzados, min. 0,25 mm², max. 30 m., Voltaje de conexión a elegir entre 5V u 8V (según protocolo M-Bus IEC 870) max. 2 totalizadores (un contador combinado o 2 simples)

Equipo de lectura: MiniReader en conexión con 2 contadores (dirección primaria 0,1 o 2)
Psion Workabout con un conector de datos portátil (MDK)

Programación y lectura con un PC y el software MiniCOM junto con el MDK-PC.



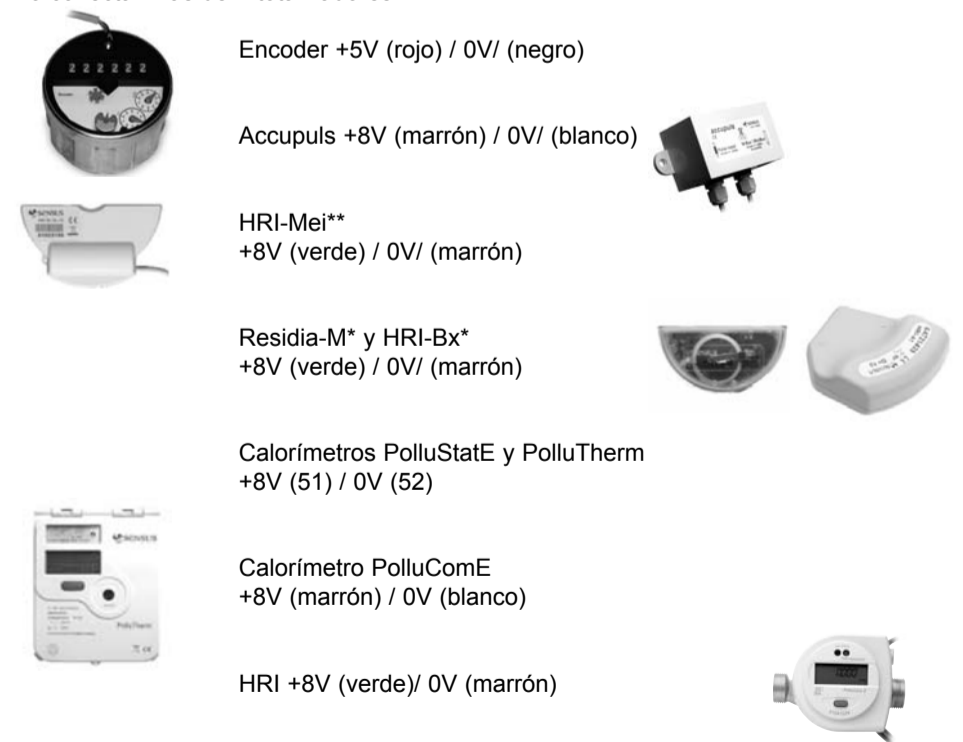
3D - Ansicht / 3D view



Connexion électrique / Conexión Eléctrica

Conexión Eléctrica

No conectar más de 2 totalizadores



* conectar sólo 1 encoder

** La lectura del índice del contador de 12 dígitos con Minireader sólo es posible a partir de la versión 2.1