

Ultraschall Wärme- und Kältezähler
Wohnbereich und Nahversorgung

Landis
Gyr+
manage energy better



Ultraschall Wärme-/ Kältezähler

Der Evolutionäre

**ULTRAHEAT / ULTRACOLD
T330**

Bewährte Technologie
einen Schritt weiter

KOMPAKT

Vielseitige Einbaumöglichkeiten

Die besonders kompakte Bauweise des T330, sowie das drehbare und abnehmbare Rechenwerk vereinfachen den Einbau des Zählers und erleichtern das Ablesen. Selbst dort wo Platz Mangelware ist, wie beispielsweise in engen Zählerschränken oder schlecht zugänglichen Stellen, kann der T330 mühelos installiert werden.

UNIVERSELL

Erweiterter Einsatzbereich

Der T330 kann in allen Heizsystemen mit Wasser als Wärmeträger eingesetzt werden. Er eignet sich besonders zur individuellen Verbrauchsmessung in Wohnungen. Aufgrund der Ganzmetallausführung der Messtrecke findet er auch Anwendung in Applikationen mit höheren Temperaturen (130°C).

UMWELTBEWUSST

Transport ohne Einschränkungen

Die Stromversorgung des T330 erfolgt durch Batterien mit einem geringen Lithiumgehalt und ist somit kein Gefahrgut.

Die kompakte Verpackung spart Platz im Lager und auch beim Versand.

BEWÄHRT

Plattformstrategie

Anerkannte und bewährte Zählerkomponenten wurden weiterentwickelt und zu einem neuen Konzept zusammengeführt. Die Präzision der Volumenmessteile und das einheitliche Bedienkonzept des Rechenwerkes, sorgen für einen gewohnten Umgang mit dem T330, wie beispielsweise die Installation, Bedienung und Auslesung.



Bewährtes bewahren - Neues erschaffen

Der ULTRAHEAT®T330 kombiniert die bewährten Technologien der ULTRAHEAT Zähler und deckt damit einen weiteren Bereich der individuellen Verbrauchserfassung in der Wohnungswirtschaft, Nahwärme oder Haus- und Gebäudetechnik, ab.



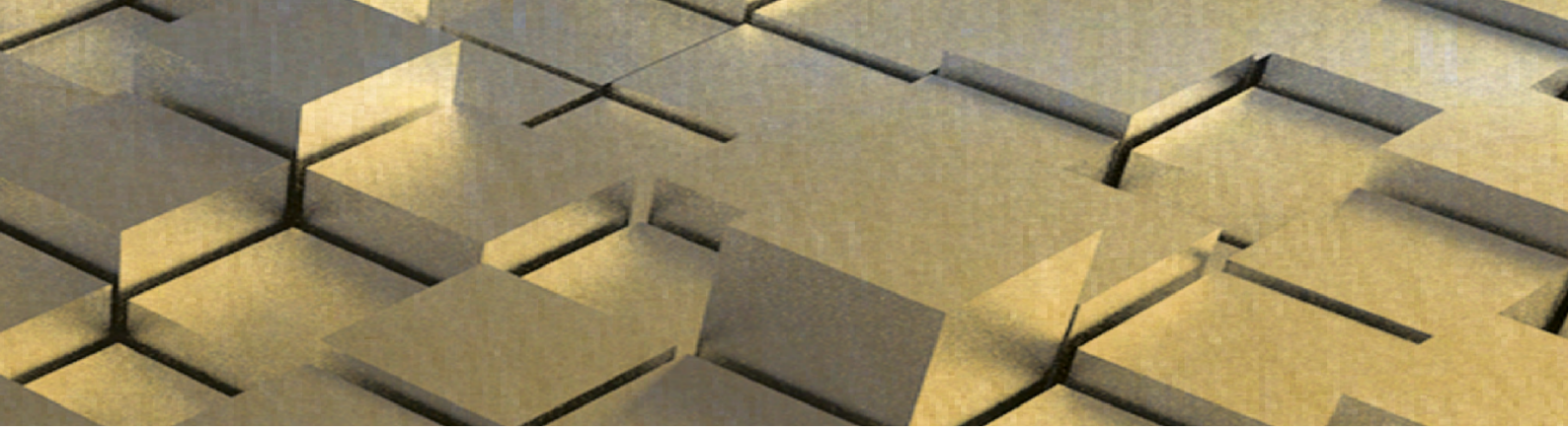
- Wärmezähler
- Kältezähler
- Kombiniertes
Wärme- / Kältezähler

Leistungsmerkmale

- Modernste Ultraschallmesstechnik
- Unempfindlich gegen Verschmutzung und Ablagerungen
- Schnelle, intelligente Messung für alle Anwendungen
- Flaches, abnehmbares Rechenwerk
- Temperaturbereich: 5-130 °C
- Kurze Messintervalle und hohe Belastbarkeit
- Mindermengenerfassung
- Datenspeicher für 24 Monate
- 2 Monatsstichtage (Monatsmitte)
- Schneller, sicherer Einbau
- Keine Ein- und Auslaufstrecken notwendig
- Entspricht strengen europäischen Vorgaben der Klasse 2
- Schnelle Kommunikation
- Präzise, widerstandsfähig, verschleißfrei

Technische Daten

Zulassung	MID (EN 1434:2016), national Kälte	Nenndurchfluss q _p	0,6	1,5	2,5	[m³/h]
Schutzart	IP 54 / (IP65)	Maximalfluss q _s	1,2	3,0	5,0	[m³/h]
Display LCD	10 mm hohe Symbole	Minimalfluss q _i	6	15	25	[l/h]
Temperaturbereich (VMT)	5 ... 105	Ansprechgrenze	1,2	3	5	[l/h]
Temp.-Differenz ΔT	3 ... 80	Baulänge	110 / 190	110 / 130 / 190	130 / 190	[mm]
Nennndruck	PN16, (PN25)	Gewinde	G¾ / G1	G¾ / G1 / G1	G1 / G1	--



Wärmezähler - ULTRAHEAT®
Kältezähler - ULTRACOLD®
Kombinierter Wärme- / Kältezähler

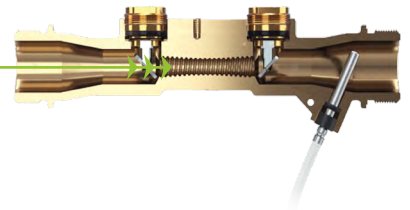
Übersichtliches Display
 mit großen Ziffern und verständlichen Symbolen. Ermöglicht ein schnelles Ablesen und eine leichte Orientierung in den einzelnen Anzeigeschleifen.

Ganzmetall-Messstrecke
 Dadurch erfüllt der T330 weitere Anwendungsbereiche in der Nahwärme. Die widerstandsfähige Messstrecke hält höheren Temperaturen und mechanischem Stress stand und ist unempfindlich gegen Abrieb.



Optische Schnittstelle
 zur Zählerauslesung direkt vor Ort. Der selbsthaltende Optokopf wird einfach aufgelegt und der Zähler kann so problemlos mit der kostenfreien Service Software parametrieren oder ausgelesen werden.

DuraSurface™
 Das innovative Innenprofil sorgt dafür, dass Beläge oder Schmutzpartikel im Medium die Messgenauigkeit nicht beeinflussen und Wandreflexionen vermieden werden. Dies optimiert das Langzeitverhalten des Zählers zusätzlich.



Kommunikationsschnittstellen
 Alle Optionen können gemäß den individuellen Anforderungen konfiguriert werden.

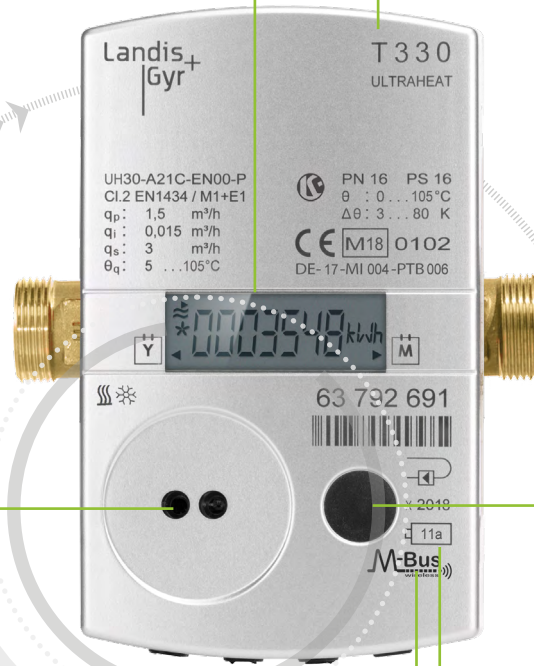
M-Bus-Schnittstelle (Option), mit 1,5 m Kabel, vormontiert, EN 13757-2 und 13757-3

wireless M-Bus-Schnittstelle (Option), 868 MHz, mit integrierter Antenne, vormontiert, EN 13757-4 und OMS (Open Metering Standard)

Impuls-Schnittstelle (Option), passiv, mit 1,5 m Kabel, 2 Kanäle, vormontiert, EN 1434-2 Klasse OB/OC

Intuitive und einfache Bedienung
 Über eine Taste werden schnell die erforderlichen Informationen für den Nutzer, die Wartung, den Installateur und für den Systemtest eingestellt.

11 Jahre Batterie-Lebensdauer
 auch bei walk-by Funk



ZUVERLÄSSIG

Hervorragende Messstabilität

Der T330 besitzt ein Volumenmessteil in Ganzmetall-Ausführung ohne bewegliche Teile im Messkanal und ist mit dem besonderen Innenprofil DuraSurface™ ausgestattet. Damit ist er unempfindlich gegenüber Verunreinigungen im Heizmedium und sorgt für einen störungsfreien Messbetrieb mit gleichbleibender Messgenauigkeit über viele Jahre hinweg.

INTELLIGENT

Neue erweiterte Funktionalitäten

ADAPTIVES MESSRASTER

Bei sich schnell wechselnder Wärmeabnahme passt sich der T330 automatisch der Situation an und wechselt in ein kurzes, optimales Temperaturmessraster.

TEMPERATURKOMPENSATION

Die Temperaturen des Heizungswassers haben Einfluss auf die Messung des Volumens.

Für eine Wärmemessung höchster Präzision kompensiert der T330 auch die spezifischen Einflüsse der Temperatur auf die Ultraschallmessung.

MANUELLE PARAMETRIERUNG

Auch ohne Hilfsmittel wie Service Software und Optokopf können die wichtigsten Parametrierungen, wie das Festlegen von M-Bus-Adressen, direkt am Zähler mit Hilfe der Taste vorgenommen werden.

STATISTISCHE WERTE

Der T330 bestimmt Maxima für Temperaturen, Durchfluss und Leistung monatlich und total, und erlaubt so eine ausführliche Analyse der Anlage.

MONATSWERTE, STICHTAGE

Zwei programmierbare Stichtage erlauben es sowohl Monatswerte als auch Monatsmittenwerte zu erfassen.

Über Landis+Gyr

Landis+Gyr ist der weltweit führende Anbieter von integrierten Energiemanagement-Lösungen für die Versorgungswirtschaft. Landis+Gyr verfügt über das breiteste Angebot an Produkten und Dienstleistungen innerhalb der Energiebranche. Auf diese Weise ist Landis+Gyr maßgeblich am Aufbau eines intelligenten Stromnetzes und dem Gelingen der Energiewende beteiligt. Zu dem Portfolio gehören intelligente Zähler, Sensoren und Automatisierungswerkzeuge für Verteilnetze sowie Lösungen für das Lastmanagement, die Energiespeicherung und die Daten-Analyse.

Landis+Gyr ist in 31 Ländern auf fünf Kontinenten vertreten. Das Unternehmen verzeichnet einen Jahresumsatz von mehr als 1,5 Mrd. USD und beschäftigt 5.700 Mitarbeiter, die auf das Ziel eines nachhaltigeren Energiemanagements hinarbeiten.

Weitere Informationen sind verfügbar unter: landisgyr.de

Center of Competence Heat in Kürze:

- “Made in Germany”- eigene Entwicklung, Produktion und Vertrieb
- Seit 1983 Erfahrung mit Ultraschallzählern
- Operativ tätig auf allen fünf Kontinenten
- Die teilautomatisierte Produktion ist für auftragsbezogene Fertigung optimiert
- Modularität und Softwareoptimierung ermöglichen schnelle Reaktionszeiten
- Zertifiziert nach ISO 9001, 14001 und EU Messgeräte-Richtlinie Modul D+H1 (MID)
- Staatlich anerkannte Prüfstelle KBY5
- Service-Center für Revisionen, Reparaturen und Umbauten
- Verbesserung der Energieeffizienz und dem Umweltschutz verpflichtet
- Stabiles und etabliertes Partnernetz

Landis+Gyr AG

Theilerstrasse 1
6301 Zug
Schweiz

Tel.: +41 41 935 6000
Fax: +41 41 935 6601
info@landisgyr.com

www.landisgyr.de

Landis+Gyr GmbH

Humboldtstr. 64
D-90459 Nürnberg
Deutschland

Tel. +49 911 723 7036
Fax +49 911 723 7301
info-nbg.de@landisgyr.com

Landis+Gyr GmbH

Altmannsdorfer Str. 76
A-1120 Wien
Österreich

Tel. +43 1 8022 022
Fax +43 1 8022 022/99
Info-Wien.at@landisgyr.com