



MeiTwin mit MID Bauartzulassung

Verbundwasserzähler für Kaltwasser bis 50 °C DN 50, DN 65, DN 80, DN 100

Besondere Eigenschaften

Haupt- und Nebenzähler sind hintereinander in Durchflussrichtung angeordnet

Entfall der früher notwendigen Differenzierung zwischen den Ausführungen "Nebenzähler rechts" und "Nebenzähler links"

Keine Ein- oder Auslaufstrecke notwendig durch integrierten Strömungsgleichrichter (U0D0)

Herausnehmbarer Messeinsatz, bestehend aus Hauptzähler, Umschaltventil und Nebenzähler ("3 = 1"-Konzept)

Mehrbereichsmesseinsatz für den einfachen und kostengünstigen Austausch nach Ablauf der

Eichgültigkeitsdauer erhältlich

Hauptzähler mit hydrodynamischer Flügelbalance

Federbelastetes Umschaltventil mit geringem Druckverlust und hoher Standfestigkeit

Nebenzähler als Ringkolben-Messpatrone 612MTW-HRI mit Rückflussverhinderer, Kupfer/Glass- Zählwerk, Schutzklasse IP68

Minimaldurchfluss 6 l/h für Ringkolben-Nebenzähler

Lieferbar in Baulängen nach DIN 19625 und ISO 4064

ANWENDUNGEN

Messung von hohen, extrem schwankenden Durchflüssen

Messung von sehr kleinen Durchflüssen für Leckageerkennung

Ideal für Feuerlöschleitungen



MeiTwin mit 612MTW-ER56



MeiTwin mit 612MTW



MeiTwin mit MID Bauartzulassung

Verbundwasserzähler für Kaltwasser bis 50 °C DN 50, DN 65, DN 80, DN 100

ZULASSUNGSZEICHEN

Lieferkennzeichnung	CE M-XX* 0102 SK 11-MI001-SMU020 *Herstellungsjahr
---------------------	--

ZULÄSSIGE EINBAULAGEN

Rohrleitung	horizontal senkrecht	
Kopf des Zählers	nach oben zur Seite	

Der Zähler benötigt keine Ein- und Auslaufstrecken

LEISTUNGSDATEN

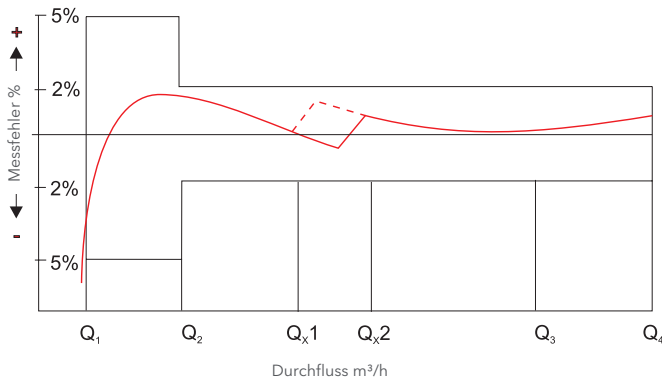
Leistungstabelle gemäß Herstellerangabe

Nennweite	DN	[mm]	50	65	80	100
Nenndruck	PN	[bar]	16			
Spitzendurchfluss	Q_s	[m³/h]	90	120	200	280
Zulässige Dauerbelastung	$Q_{3'}$	[m³/h]	50	70	120	180
Umschaltung bei steigendem Durchfluss	Q_{x2}	[m³/h]	2,0 - 2,6			
Umschaltung bei fallendem Durchfluss	Q_{x1}	[m³/h]	1,1 - 1,7			
Trenngrenze	Q_2	[m³/h]	0,012			
Untere Messbereichsgrenze	Q_1	[m³/h]	0,006			

Leistungstabelle gemäß MID-Zulassung

Nennweite	DN	[mm]	50	65	80	100
Nenndruck	PN	[bar]	16			
Spitzendurchfluss	Q_4	[m³/h]	31,25	50	78,75	125
Zulässige Dauerbelastung	Q_3	[m³/h]	25	40	63	100
Umschaltung bei steigendem Durchfluss	Q_{x2}	[m³/h]	2,0 - 2,6			
Umschaltung bei fallendem Durchfluss	Q_{x1}	[m³/h]	1,1 - 1,7			
Trenngrenze	Q_2	[m³/h]	0,025			
Untere Messbereichsgrenze	Q_1	[m³/h]	0,016			
Ratio	Q_3/Q_1		1600	2500	4000	6300

Typische Messfehlerkurve



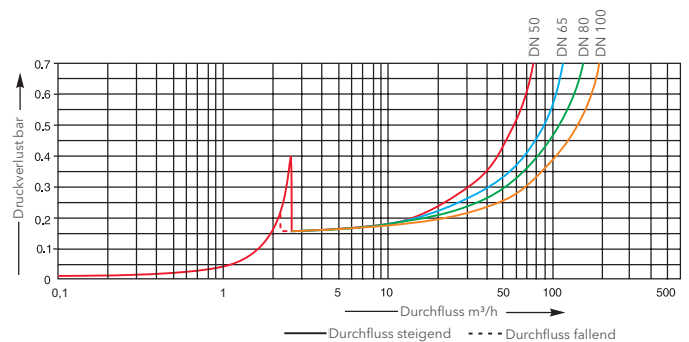
Q_1 Minimaldurchfluss ±5%

Q_2 Trenngrenze ±2%

Q_3 Nenndurchfluss ±2%

Q_4 Maximaldurchfluss ±2%

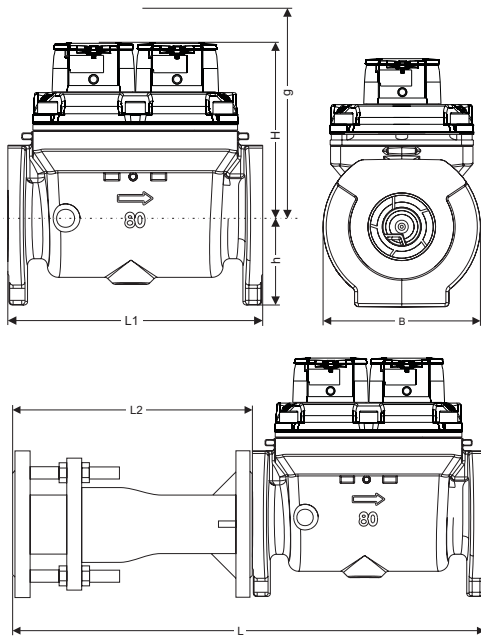
Typische Druckverlustkurve



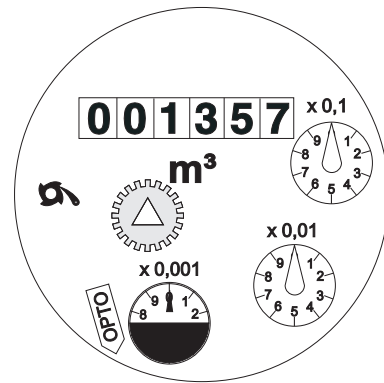
MeiTwin mit MID Bauartzulassung

Verbundwasserzähler für Kaltwasser bis 50 °C DN 50, DN 65, DN 80, DN 100

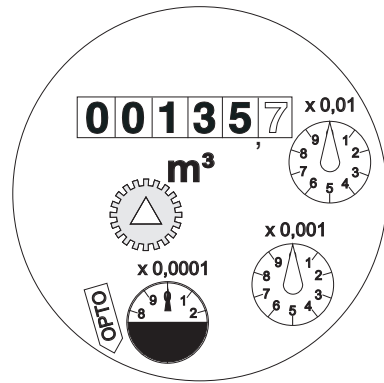
Maßbilder



Zifferblätter



Hauptzähler



Nebenzähler
(Typ 612MTW-HRI)

ABMESSUNGEN UND GEWICHTE

Nennweite		mm	50	65	80	100
Baulänge	L1	mm	270		300	360
	L1	mm	300	300	350	350
Höhe	H	mm	250			
	h	mm	80	92,5	100	100
Ausbauhöhe	g	mm	505			
Länge	L2	mm	330±40		400±60	440±60
	L*	mm	600±40		700±60	800±60
Breite ca.		mm	185	185	210	220
Gewicht	Zähler	kg	23,0	24,6	26,1	31,0
	Messein- satz	kg	7			
	Schiebe- stück	kg	10,5		16,5	20,5

WERKSTOFFE

Gehäuse	Hauptzähler	Grauguss
	Nebenzähler	Messing
Messeinsatz	Haupt- und Nebenzähler	Kunststoff
Messflügel	Haupt- und Nebenzähler	Kunststoff
Federumschaltventil		Kunststoff und nichtrostender Stahl

* Bezogen auf MeiTwin in Baulängen nach DIN 19625 (Woltmann WS)

Nebenzähler

Standardnebenzähler

Ringkolbenzähler Patrone Trockenläufer

Typ 612MTW-HRI Q₃ 4



Nebenzähler
(Typ 612MTW-HRI)



Nebenzähler
(Typ 612MTW-ER56)



Nebenzähler
(Typ 612MTW)

MeiTwin mit MID Bauartzulassung

Verbundwasserzähler für Kaltwasser bis 50 °C DN 50, DN 65, DN 80, DN 100

Optionen

Optionaler Nebenzähler:

- 612MTW-ER56, Ringkolbenzähler mit Encoderzählwerk, Schutzklasse IP68
- 612MTW, Ringkolbenzähler mit Kunststoffgehäuse, Schutzklasse IP65

Ausrüstung von Haupt- und Nebenzähler mit Puls- und Dateninterface HRI-Mei und/oder Impulsgeber Typ OD (mit Nebenzähler 612MTW-HRI)

Ausrüstung von Haupt- und Nebenzähler mit Encoder Zählwerk ER56 für direkte Zählerauslesung über Datenprotokoll (M-Bus, Sensus, IEC 1107)

Schiebeausgleichsstück zur Verlängerung des Zählergehäuses nach DIN 19625

Anschluss für ¼" Drucksensor

IMPULSWERTIGKEITEN

Hauptzähler (Standardzählwerk)	HRI-Mei	0,01 m ³ , 0,1 m ³ und 1 m ³
	OD 01	0,001 m ³
	OD 03	0,01 m ³
Hauptzähler (Encoderzählwerk)	HRI	0,1 m ³ oder 1 m ³
Nebenzähler (Typ 612MTW-HRI) (Standard)	HRI-Mei	0,001 m ³ ; 0,01 m ³ und 0,1 m ³
	OD 01	0,0001 m ³
	OD 03	0,001 m ³
Nebenzähler (Typ 612 MTW-ER56)	HRI	0,001 m ³ ; 0,01 m ³ ; 0,1 m ³ oder 1 m ³
Nebenzähler (Typ 612 MTW)	HRI	0,001 m ³ ; 0,01 m ³ ; 0,1 m ³ oder 1 m ³

LIEFERBARE AUSFÜHRUNGEN

Nennweite	DN	50	65	80	100
Nenngröße	Q ₃	25	40	63	100
Baulänge nach DIN 19625					
Baulänge	mm	270		300	360
Baulänge nach DIN 19625					
Baulänge	mm	300	300	350	350

Zubehör

Schiebeausgleichsstück zur Verlängerung des Zählergehäuses nach DIN 19625

Nennweite	DN	50	65	80	100
Baulänge	mm	330±40		400±60	440+60

Bestellbeispiel

MeiTwin, DN 50, T30/16	Bauart
gebohrt nach EN 1092 PN 16	Nennweite
Nebenzähler Typ 612 612MTW-HRI Q ₃ 4	Temperaturstufe
Baulänge 270 mm	Druckstufe
Mit MID Konformitätserklärung	Flanschbohrbild
mit Schiebeausgleichsstück	Nebenzähler
DN 50	Gehäusebaulänge
	Art der Zulassung
	Zubehör
	Nennweite

xylem

Xylem.com | Sensus.com

Anfragen aus Deutschland | Sensus GmbH Ludwigshafen | Industriestr. 16 | 67063 Ludwigshafen | Deutschland
+49 621 6904-1113 | info.de.sensus@xylem.com

Internationale Anfragen | Sensus GmbH Hannover | Meineckestr. 10 | 30880 Laatzen | Deutschland | +49 5102 743177
info.int@xylem.com

©2020 Sensus. All products purchased and services performed are subject to Sensus' terms of sale, available at [sensus.com](https://www.sensus.com). Sensus reserves the right to modify these terms and conditions in its own discretion. The Sensus logo and other Sensus products or services referenced are registered trademarks of Sensus.

This document is for informational purposes only, and SENSUS MAKES NO EXPRESS WARRANTIES IN THIS DOCUMENT. FURTHERMORE, THERE ARE NO IMPLIED WARRANTIES, INCLUDING WITHOUT LIMITATION, WARRANTIES AS TO FITNESS FOR A PARTICULAR PURPOSE AND MERCHANTABILITY. ANY USE OF THE PRODUCTS THAT IS NOT SPECIFICALLY PERMITTED HEREIN IS PROHIBITED.