

# MeiStream Plus

Klasse C Großwasserzähler für  
kaltes Trinkwasser DN 40 ... 150



## Besondere Merkmale

- Zähler mit MID-Zulassung nach MI001
- Austauschbare metrologische Einheit mit MID-Zulassung nach MI001
- Einzigartiger Messbereich;  $Q_3/Q_1 \geq 315$  in horizontaler Einbaulage
- Sehr hohe Belastbarkeit
- Keine gerade Einlaufstrecke notwendig (U0D0 gem. OIML R49 und EN 14154)
- Kurze (WP) und lange (WS) Baulänge nach DIN 19625 und EN 14154 verfügbar
- Zähler kann überschwemmt werden; Schutzklasse IP68
- verwendete Materialien temperaturbeständig bis 70 °C
- Zählwerk vorbereitet für HRI-Mei Abgriff
- Weitere Verwendung von Opto-Impulsgebern des Typ OD ist möglich

## Anwendung

- Zur Abrechnungsmessung von kaltem Trinkwasser bis 50 °C
- Messung mittlerer bis hoher Durchflüsse
- Messung geringster Durchflüsse in Schwachlastzeiten
- Rohrnetzüberwachung und Leckkontrolle

## Optionen

- Mit Encoderzählwerk für direkte Zählerauslesung über Datenprotokoll (M-Bus; MiniBus, Sensus, IEC 1107)
- Version für den Einsatz in explosionsgeschützten Bereichen
- HRI-Mei werkseitig montiert
- ¼" Anschluss für Drucksensoren
- Encoderzählwerk mit verschiedenen Datenprotokollen

# Zulassungszeichen

## Zähler und austauschbare metrologische Einheit

Lieferkennzeichnung CE M-XX\* 0102  
DE-09-MI001-PTB 012

\*Herstellungsjahr

## Leistungsdaten

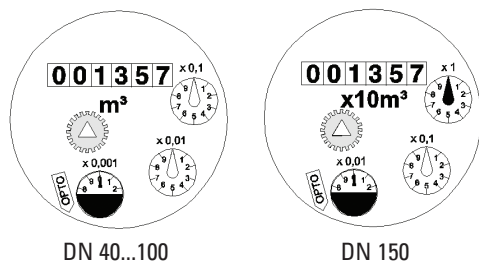
### Leistungstabelle gemäß Herstellerangaben

	Nennweite	DN	40	50	65	80	100	150
Q <sub>5</sub>	Spitzendurchfluss	m <sup>3</sup> /h	50	55	60	120	160	400
Q <sub>3</sub> '	Zulässige Dauerbelastung	m <sup>3</sup> /h	30	35	40	63	100	250
Q <sub>2</sub>	Trenngrenze horizontal	m <sup>3</sup> /h	0,13	0,13	0,16	0,25	0,4	0,63
Q <sub>1</sub> '	Untere Messbereichsgrenze horizontal	m <sup>3</sup> /h	0,08	0,07	0,1	0,13	0,2	0,35
	Anlauf; Durchschnittswert	m <sup>3</sup> /h	0,03	0,03	0,035	0,04	0,065	0,12

### Metrologische Daten gem. 2014/32/EU (MID)

	Nennweite	DN	40	50	65	80	100	150
Q <sub>4</sub>	max. Belastung	m <sup>3</sup> /h	31,25	31,25	50	78,75	125	312,5
Q <sub>3</sub>	Zulässige Dauerbelastung nach MID	m <sup>3</sup> /h	25	25	40	63	100	250
Q <sub>2</sub>	Trenngrenze horizontal	m <sup>3</sup> /h	0,13	0,13	0,16	0,25	0,4	0,63
Q <sub>1</sub>	Untere Messbereichsgrenze horizontal nach MID	m <sup>3</sup> /h	0,08	0,08	0,1	0,16	0,25	0,4
Q <sub>3</sub> /Q <sub>1</sub>	max. Messbereich		315	315	400	400	400	630
Q <sub>3</sub> /Q <sub>1</sub>	Standard Lieferkennzeichnung		315	315	315	315	315	315
Δp	Druckverlust bei Q <sub>3</sub> nach EN 14154	bar	0,09	0,08	0,17	0,07	0,16	0,14

## Zifferblatt

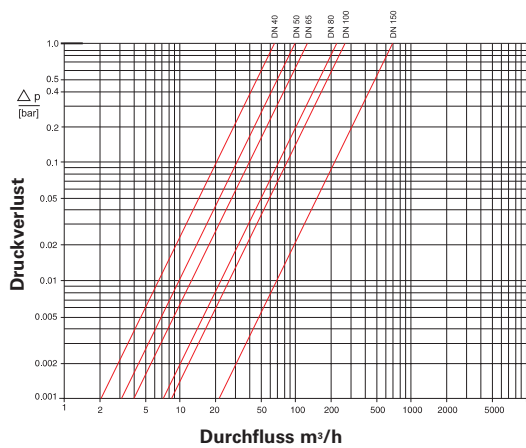


DN 40...100

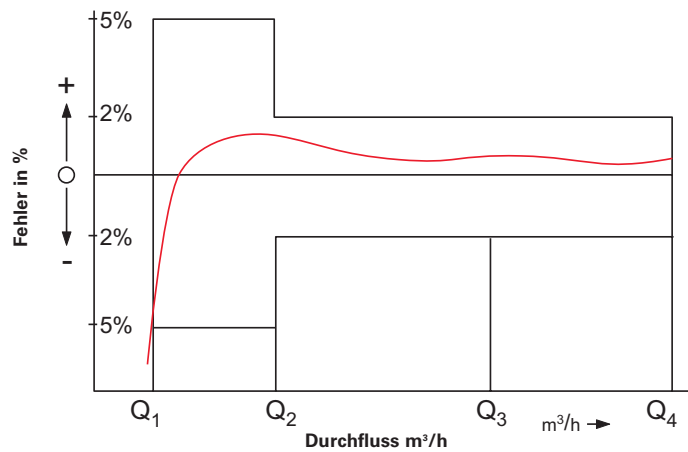
DN 150

Nennweite DN	Kleinster Skalenwert m <sup>3</sup>	Anzeigebereich m <sup>3</sup>
40 ... 125	1000,0005	999.999,999
150	0,005	9.999.999,99



## Typische Druckverlustkurve





## Typische Messfehlerkurve



## Impulswertigkeiten

Impulsgeber		DN 40 ... 125	Impulswertigkeit	DN 150
HRI-Mei (Datenblatt siehe LS 8400)		0,01; 0,05; 0,1 oder 1 m³		0,1; 0,5; 1 oder 10 m³
OD 01 (Datenblatt siehe LB 8300)		0,001 m³		0,01 m³
OD 03 (Datenblatt siehe LB 8300)		0,01 m³		0,1 m³

## Installation

Rohrleitung	waagrecht	
Kopf des Zählers	nach oben	

## Einlaufstrecken

- Freie gerade Rohrstrecke vor dem Zähler 0 x DN
- Keine sprunghafte Querschnittsreduzierung unmittelbar hinter dem Zähler

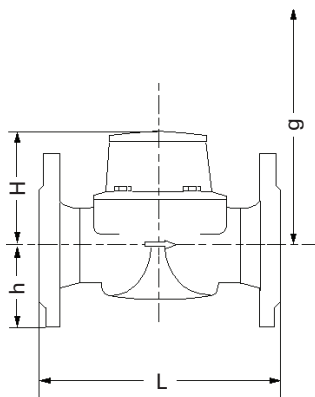
## Werkstoffe

Gehäuse	Grauguss
Messeinsatz	Kunststoff
Messflügel	Kunststoff
Wir verwenden außerdem folgende Werkstoffe	Messing, Composite Nichtrostender Stahl

## Lieferbare Baulängen

Nennweite		40	50	65	80	100	150
Baulänge L WS (DIN / ISO)	mm		270 / 300	300	300 / 350	360 / 350	500
Baulänge L WP (DIN / ISO)	mm	220	200	200	225 / 200	250	300

# Maßbild



## Abmessungen und Gewichte

Nennweite			40	50	50	50	65	65	80	80
Maße	Baulänge	L mm	220	200	270	300	200	300	200	225
	Höhe	H mm	120	120	120	120	120	120	150	150
		h mm	69	73	73	73	85	85	95	95
	Ausbauhöhe	g mm	200	200	200	200	200	200	270	270
Gewichte	Zähler	kg	7,5	7,8	9,6	9,9	10,1	12,0	13,8	14,2
	Messeinsatz	kg	1,5	1,5	1,5	1,5	1,5	1,5	3,2	3,2
	Gehäuse	kg	6,0	6,3	8,1	8,4	8,6	10,5	10,6	11,0

Nennweite			80	80	100	100	100	150	150
Maße	Baulänge	L mm	300	350	250	350	360	300	500
	Höhe	H mm	150	150	150	150	150	177	177
		h mm	95	95	105	105	105	135	135
Ausbauhöhe	g mm	270	270	270	270	270	356	356	
Gewichte	Zähler	kg	16,3	17,7	18,2	20,0	20,2	35,9	44,2
	Messeinsatz	kg	3,2	3,2	3,2	3,2	3,2	5,9	5,9
	Gehäuse	kg	13,1	14,5	15,0	16,8	17,0	30,0	38,3

## Bestellangaben

\_\_\_\_\_  
 \_\_\_\_\_  
 \_\_\_\_\_  
**MeiStream Plus, DN 50, T50, PN16**  
 gebohrt nach EN 1092 PN16 \_\_\_\_\_  
 Baulänge 270 mm \_\_\_\_\_  
 Mechanisches Zählwerk / m<sup>3</sup> \_\_\_\_\_  
 mit MID-Konformität \_\_\_\_\_

Typ  
 Größe  
 Max. Durchschnittstemperatur  
 Nenndruck

Flanschbohrbild  
 Baulänge  
 Zählwerkstyp / Einheit  
 Zulassungsstandard



**qualityaustria**  
 Succeed with Quality

Qualitätsmanagementsystem Quality Austria-zertifiziert  
 nach ISO 9001, Reg.-Nr. 3496/0



**Sensus GmbH Ludwigshafen**  
 Industriestraße 16, 67063 Ludwigshafen  
 T: +49 (0) 621 6904-1113 F: +49 (0) 621 6904-1409 Email: info.de@sensus.com [www.sensus.com](http://www.sensus.com)

**Sensus GmbH Hannover**  
 Meineckestraße 10, 30880 Laatzen  
 T: +49 (0) 621 6904-1113 F: +49 (0) 5102 74-3341 Email: info.de@sensus.com [www.sensus.com](http://www.sensus.com)

08-2016 • 0005 Änderungen ohne vorherige Mitteilung vorbehalten